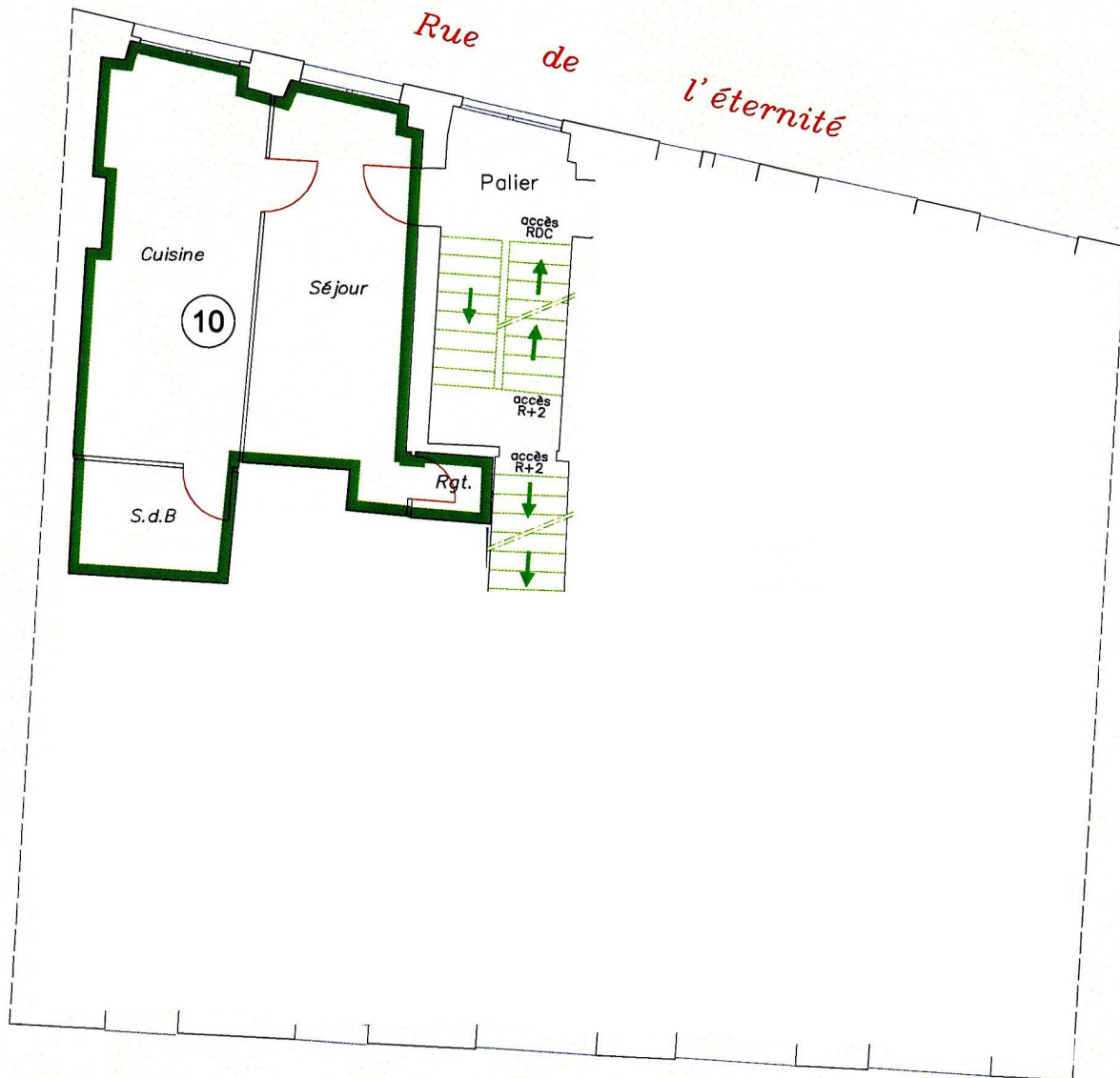
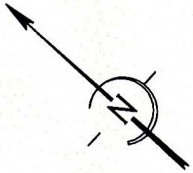


Commune de  
Immeuble sis  
9, rue de l'éternité

Niveau R+1

Echelle : 1/100



Partie dont la hauteur sous  
plafond est inférieure à 1.80 m

**Nota :**

Relevé état des lieux en mars 2010.  
Plan établi pour définir des surfaces.  
Toute autre utilisation nécessite des  
compléments de lever.



**T. de CERTAINES**  
Géomètre-Expert  
Diplômé par le Gouvernement

1, rue Bernard PALISSY  
42100 Saint-Etienne  
Tél : 04-77-25-19-93

Date : Janvier 2012  
Dossier : 09.08.269